

# ГРАФИЧЕСКОЕ ОПИСАНИЕ

местоположения границ населенных пунктов, территориальных зон, особо охраняемых природных территорий, зон с особыми условиями использования территории

Публичный сервитут с целью строительства линейного объекта системы газоснабжения (газопровода давлением до 1,2 Мпа включительно до границ земельного участка по адресу: Пермский край, Пермский м.о., д. Мокино, ул. Березовая, 5)

(наименование объекта, местоположение границ которого описано (далее - объект)

## Раздел 1

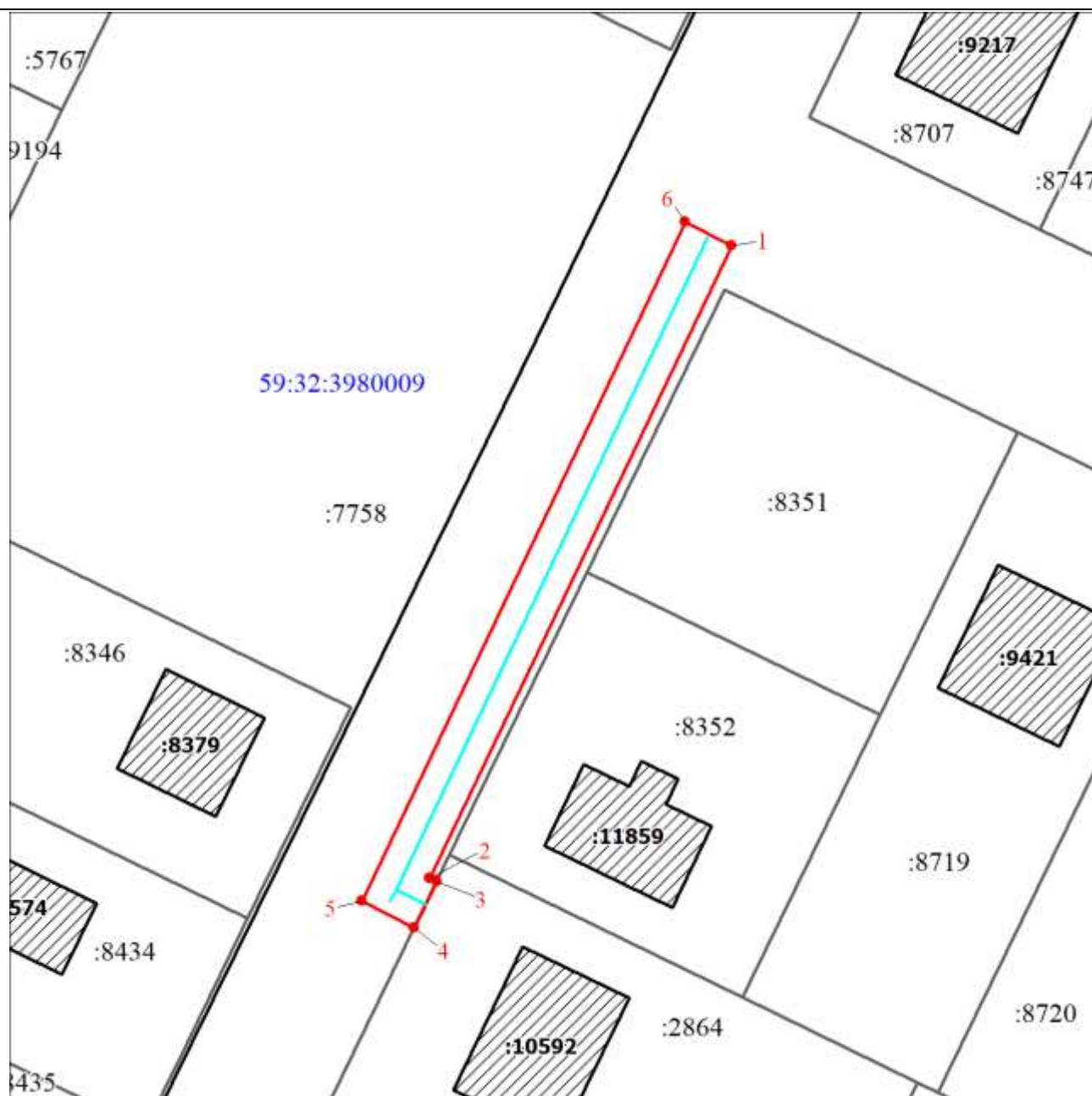
Сведения об объекте		
№ п/п	Характеристики объекта	Описание характеристик
1	2	3
1	Местоположение объекта	Пермский край, Пермский м.о., Мокино д
2	Площадь объекта ± величина погрешности определения площади ( $P \pm \Delta P$ ), м²	237 ± 5
3	Иные характеристики объекта	<p>1. Публичный сервитут с целью строительства линейного объекта системы газоснабжения (газопровода давлением до 1,2 Мпа включительно до границ земельного участка по адресу: Пермский край, Пермский м.о., д. Мокино, ул. Березовая, 5)</p> <p>2. Иные идентифицирующие сведения: Публичный сервитут с целью строительства линейного объекта системы газоснабжения (газопровода давлением до 1,2 Мпа включительно до границ земельного участка по адресу: Пермский край, Пермский м.о., д. Мокино, ул. Березовая, 5)</p> <p>3. Цель установления публичного сервитута: Иное</p> <p>4. Срок публичного сервитута: Продолжительность: 10 лет</p> <p>5. Описание иной цели: Публичный сервитут с целью строительства линейного объекта системы газоснабжения (газопровода давлением до 1,2 Мпа включительно до границ земельного участка по адресу: Пермский край, Пермский м.о., д. Мокино, ул. Березовая, 5), необходимого для подключения (технологического присоединения) объекта капитального строительства, сроком на 10 лет, в интересах АО «Газпром газораспределение Пермь», ИНН 5902183841, ОГРН 1025900512670. Почтовый адрес: 614000, Пермский край, г. Пермь, ул. Петропавловская, д.43. Телефон: +7 (342) 218-11-00, адрес электронной почты: ugaz@ugaz.ru</p>

## Раздел 2

Сведения о местоположении границ объекта					
1. Система координат МСК-59, зона 2					
2. Сведения о характерных точках границ объекта					
Обозначение характерных точек границ	Координаты, м		Метод определения координат характерной точки	Средняя квадратическая погрешность положения характерной точки (Mt), м	Описание обозначения точки на местности (при наличии)
	X	Y			

Сведения о местоположении границ объекта					
1. Система координат МСК-59, зона 2					
2. Сведения о характерных точках границ объекта					
Обозначение характерных точек границ	Координаты, м		Метод определения координат характерной точки	Средняя квадратическая погрешность положения характерной точки (Mt), м	Описание обозначения точки на местности (при наличии)
	X	Y			
1	2	3	4	5	6
1	500632.69	2213543.83	Геодезический метод	0.1	-
2	500583.36	2213520.32	Геодезический метод	0.1	-
3	500583.10	2213520.83	Геодезический метод	0.1	-
4	500579.49	2213519.07	Геодезический метод	0.1	-
5	500581.60	2213515.04	Геодезический метод	0.1	-
6	500634.47	2213540.24	Геодезический метод	0.1	-
1	500632.69	2213543.83	Геодезический метод	0.1	-

# Схема расположения границ публичного сервитута



Масштаб 1:500

Используемые условные знаки и обозначения:

- характерная точка границы публичного сервитута
- 1** обозначение характерной точки границы публичного сервитута
- проектная граница публичного сервитута
- местоположение инженерного сооружения
- существующая часть границы земельных участков, имеющаяся в ЕГРН сведения о которой достаточны для определения ее местоположения
- граница кадастрового квартала
- :8352** кадастровый номер земельного участка
- 59:32:3980009** номер кадастрового квартала